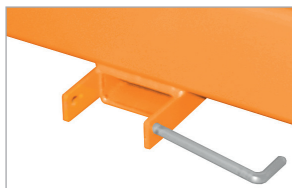


LANGGUTTRAVERSE TYP LGT



Sicherungsbolzen

	Maße (L x B x H) (mm)	Nutzlänge (mm)	Tragfähigkeit (kg)	Gewicht lack. / verz. (kg)
LGT 1,5	1390 x 2000 x 280	1200	1500	207 / 223
LGT 2,5	1390 x 3000 x 280	1200	2500	243 / 262
LGT 3,5	1410 x 4000 x 300	1200	3500	315 / 339
LGT 4,5	1410 x 5000 x 300	1200	4500	350 / 377

Lange und instabile Lasten, wie z. B. Blechtafeln oder Kunststoffrohre stabil transportieren

- Robuste Stahlkonstruktion
- Schnelles und einfaches Einfahren der Gabelzinken
- Sicherungsbolzen gegen unbeabsichtigtes Abrutschen

Sonderausführungen lieferbar

Einfahrtaschen-Innenmaße (mm)			
	A	B	C
LGT 1,5	495	160	60
LGT 2,5	630	160	60
LGT 3,5	920	200	80
LGT 4,5	920	200	80

Oberfläche:

RAL 2000

RAL 3000

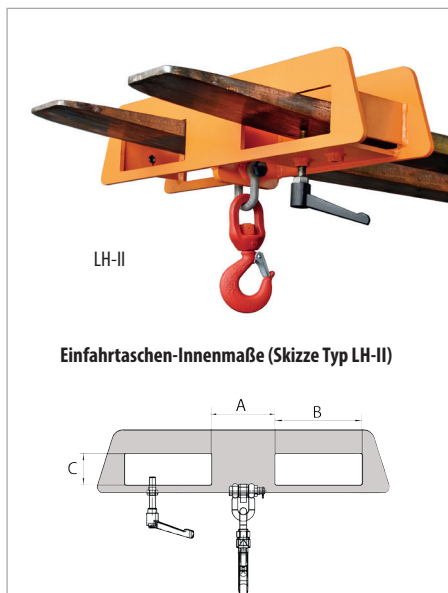
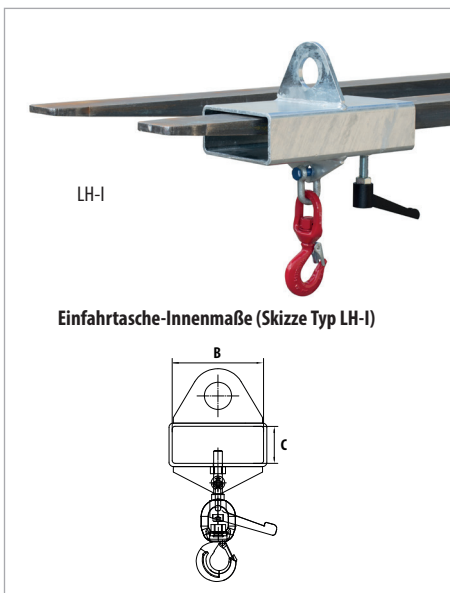
RAL 5012

RAL 6011

RAL 7005

feuerverzinkt

LASTHAKEN TYP LH



Sichere Aufnahme und Transport von schweren Lasten

Ausführungen

LH-I

- Aufnahme mit 1 Gabelzinke oder Kran
- Sicherung gegen Abrutschen
- Mit Wirbellasthaken
- Verschiedene Traglasten

LH-II

- Aufnahme mit 2 Gabelzinken (auch für Pratzentapler geeignet)
- Abrutschsicherung für verschiedene Zinkenbreiten, an 3 Punkten einschraubbar
- Mit Wirbellasthaken
- Verschiedene Traglasten

	Tragfähigkeit (kg)	Maße (LxBxH) (mm)	Gewicht lack. / verz. (kg)	Einfahrtaschen-Innenmaße (mm)		
				A	B	C
LH-I 1,0	1000	300 x 180 x 390	9 / 10	-	168	68
LH-I 1,5	1500	300 x 180 x 420	9 / 10	-	168	68
LH-I 2,0	2000	300 x 180 x 420	10 / 11	-	168	68
LH-I 2,5	2500	300 x 180 x 455	10 / 11	-	168	68
LH-I 3,0	3000	300 x 180 x 465	11 / 12	-	168	68
LH-II 1,5	1500	170 x 750 x 385	21 / 23	160	220	80
LH-II 2,5	2500	170 x 750 x 425	22 / 24	160	220	80
LH-II 5,0	5000	180 x 750 x 490	31 / 34	160	220	80
LH-II 7,5	7500	180 x 750 x 555	35 / 38	160	220	80

Oberfläche:

RAL 2000

feuerverzinkt